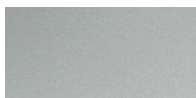




Matériaux:

Support cylindrique et main courante courbée en acier inoxydable AISI 304

Finition:



Sablée

*Les couleurs présentées sont purement indicatives et peuvent différer de la réalité. (Autres couleurs disponibles sur commande)

**Consultez finitions spéciales pour les environnements marins

Poids (kg):

Module: 2

Support: 3.5

Installation et maintenance:

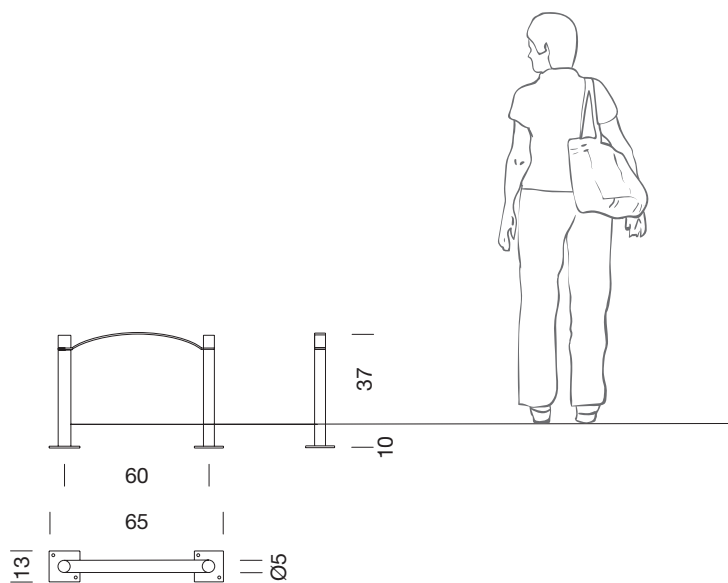
Le support s'encastre 10 cm dans le sol et se fixe au moyen de chevilles à expansion. L'élément est livré démonté et emballé en deux parties: support et main courante.

Les instructions de montage et la visserie et tiges d'ancrage sont jointes au matériel.

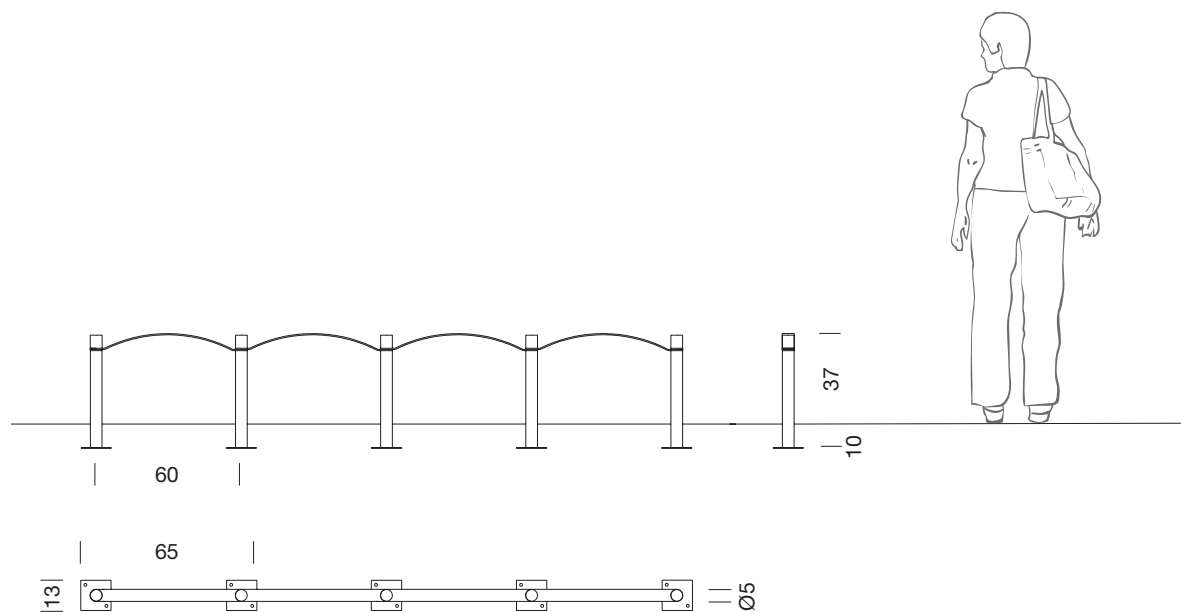
Ne nécessite pas d'entretien.

(Pour plus d'information connectez-vous sur: urbidermis.com)

Normes appliquées: UNE-EN 13369, UNE-EN13198, UNE EN 771-3, UNE 7178, UNE 146507, EHE 08



Limite Robert 1 module



Limite Robert 4 modules

Dimensions en cm