

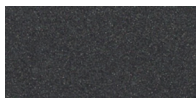
Dimensions en cm



**Matériaux:**

Corps et couvercle en fonte avec protection antirouille.  
Diffuseur en polyéthylène de haute résistance, finition intérieure mate.

**Finition:**



Oxiron

\*Les couleurs présentées sont purement indicatives et peuvent différer de la réalité. (Autres couleurs disponibles sur commande)

\*\*Consultez finitions spéciales pour les environnements marins

**Dimensions (cm):**

31 x 81

**Poids (kg):**

34

**Surface exposée au vent (m²): -**

**Installation:**

L'élément est complété par deux types d'ancrages: encastré ou scellé. Ancrage encastré au moyen de trois boulons en acier avec protection antirouille introduits dans des trous précédemment réalisés à 15 cm au-dessous du niveau de la chaussée, avec fente pour raccordement électrique, remplis de résine époxy, de ciment rapide ou similaire.

Ancrage en surface avec trois vis en acier inoxydable.

L'élément est livré monté.

Les instructions de montage, la visserie, les gabarits et les tiges d'ancrage sont joints au matériel.

(Pour plus d'information connectez-vous sur: [urbidermis.com](http://urbidermis.com))

**Normes appliquées:** UNE-EN 60529, UNE-EN 60598, UNE-EN 55015, UNE-EN 61000, UNE-EN 50102, UNE-EN 62031.

**Protections:** IP65 (protection contre la pénétration de poussière et de jets d'eau à haute pression), IK08 (protection contre les impacts mécaniques externes)

**Classe électrique:** Classe I (CE)

**Sources lumineuses:** Unité optique à haute efficacité avec 4 LEDs.

**Puissance des lampes (W):**

4 LEDs: 4

**Puissance du système (W):**

4 LEDs: 5

**Courant de fonctionnement (mA):** 350

**Color temperature (K°):** 3000 CRI min80

**Source de courant:** driver à courant constant.

**Régulation:**

1-10V / DALI / Régulation du flux de tête / Régulation automatique programmable.

Le luminaire à LED peut être réglé à l'aide de plusieurs interfaces différentes.

Ces contrôles permettent un contrôle spécifique et individuel de la lumière, réduisant ainsi la consommation d'énergie de manière durable. Flux lumineux constant (CLO)

Assure une sortie constante du luminaire tout au long de sa vie.

**Facteur de puissance (cos φ):**

LED n°	Courant (mA)	P (W) 100%, CLO 80%
4	350	

**Tension de fonctionnement:** 220-240V 50-60Hz (CE)

**Câble:**

0,6/1 kV 3x2,5mm<sup>2</sup>

0,6/1 kV 5x1,5mm<sup>2</sup> (prog.)

**Température de fonctionnement Ta (°C):** entre -25 et 30 (350mA)

**Durée de vie:** TM21 L70 (10k) > 60.000 h

Grâce au design thermique optimisé, le flux lumineux est maintenu jusqu'à 70% après 60.000 h.

**Distributions lumineuses:**

Asymétrique: Ground washer. Area beam

**Rapport de rendement lumineux supérieur (FHS%):** 0.60 - 0.88

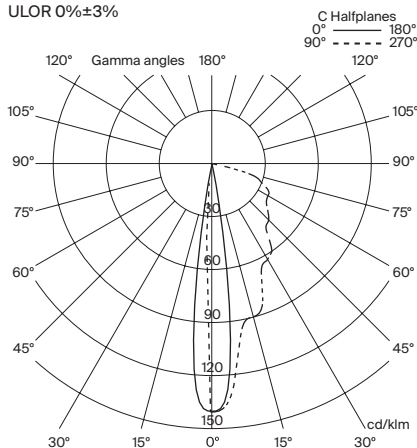
**Configurations**

Référence	N° LEDs	Couleur T° (K)	Courant (mA)	Puissance des lampes (W)	Puissance du système (W)	Flux lumineux du luminaire (lm)	Efficacité (lm/W)
FPL22	4	3000 IRC min 80	350	4	5		

Area beam

**Asymétrique**  
 Area beam  
 Intensité max. 142.80 cd/klm  
(C=30°, G=60°)

LOR 100%  
 ULOR 0%±3%



\*Recommandations: pour le calcul dans le sol type II (selon UNE-40) et la vitesse du vent de 29 m/s, avec de la terre formée de terre ou de sable meuble ou humide ou de sable de compacité moyenne (E<sub>0</sub> = 4800 KN/m<sup>2</sup>), with HM-20 béton.

Informations non contractuelles. Nous vous conseillons d'effectuer des contrôles pour chaque situation.