

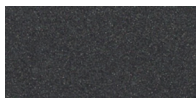
Medidas en cm



**Materiales:**

Cuerpo y tapa de fundición de hierro con protección antioxidante acabado pintado. Difusor de polietileno de alta resistencia con acabado interior matizado.

**Acabado:**



Oxiron

\*Los colores mostrados son meramente indicativos y pueden diferir de la realidad. (Otros colores disponibles bajo demanda)

\*\*Consultar acabados especiales para ambientes marinos

**Dimensiones (cm):**

31 x 81

**Peso (kg):**

34

**Superficie expuesta al viento (m<sup>2</sup>):**

**Instalación:**

El elemento se completa con dos tipologías de anclaje: empotrado y superficie.

Anclaje empotrado mediante tres pernos de acero con protección antioxidante introducidos en orificios, previamente realizados, 15 cm por debajo de la cota de pavimento, con ranura para conexión eléctrica, rellenados con resina epoxi, cemento rápido o similar.

Anclaje de superficie mediante tres tornillos de acero inoxidable.

El elemento se suministra montado.

Instrucciones, tornillería, plantilla y pernos de anclaje incluidos.

(Para más información consultar [urbidermis.com](http://urbidermis.com))

**Normativas:** UNE-EN 60529, UNE-EN 60598, UNE-EN 55015, UNE-EN 61000, UNE-EN 50102, UNE-EN 62031.

**Grados de protección:** IP65 (protegido herméticamente contra la penetración de polvo y los chorros de agua), *Wet locations*, IK08 (protegido contra los impactos mecánicos externos)

**Clase eléctrica:** Clase I (CE)

**Fuente de luz:** Grupo óptico de alta eficiencia de 4 LEDs.

**Potencia nominal de la lámpara (W):**

4 LEDs: 4

**Potencia del sistema (W):**

4 LEDs: 5

**Intensidad de funcionamiento (mA):** 350

**Temperatura de color (K°):** 3000 IRC min80

**Fuente de alimentación:** Driver corriente constante

**Regulación:**

1-10V/ DALI/ Regulación de flujo en cabecera/ Regulación automática programada.

La luminaria LED puede ser regulada a través de diferentes interfaces. Estos controles permiten un control de luz individual y preciso, reduciendo de forma sostenible el consumo de energía.

Flujo Luminoso Constante (CLO)

Asegura una salida de lumen constante de la luminaria a lo largo de su vida útil.

**Factor de potencia (cos φ):**

N° LEDs	Intensidad (mA)	P (W) 100%, CLO 80%
4	350	

**Tensión de funcionamiento:** 220-240V 50-60Hz (CE)

**Cable recomendado:**

0,6/1 kV 3x2,5mm<sup>2</sup>

0,6/1 kV 5x1,5mm<sup>2</sup> (prog.)

**Rango de funcionamiento Ta (°C):** de -25 a (350mA)

**Vida útil:** TM21 L70 (10k) > 60.000 h

Gracias a la optimización del diseño térmico, el flujo luminoso se mantiene hasta un 70% después de 60.000 h.

**Distribución lumínica:**

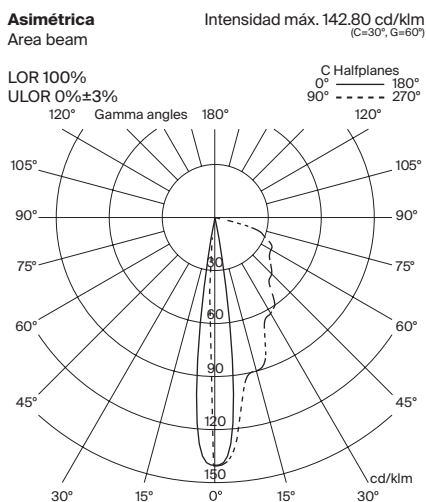
Asimétrica: Bañador de suelo. Area beam

**Flujo Hemisférico Superior (FHS% / ULOR%):** 0.60-0.88

**Configuraciones**

Referencia	N° LEDs	T°color (K)	Intensidad (mA)	Potencia de la lámpara (W)	Potencia del sistema (W)	Flujo luminaria (lm)	Eficacia (lm/W)
FPL22	4	3000 IRC min 80	350	4	5		

Area beam



\*Recomendaciones: para cálculo en terreno tipo II (según UNE-40) y viento de 29m/s, con suelo formado por arena suelta o húmeda de compacidad media (E0 = 4800 KN/m2) y cimentación de hormigón tipo HM-20. Información no vinculante. Aconsejamos realizar comprobaciones en cada situación.