

Dimensions en cm



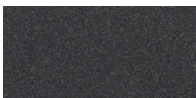
Matériaux:

Monolithe en fonte avec protection antirouille peint. Grille en fonte nodulaire avec protection antirouille peinte appuyée sur un cadre d'acier galvanisé à chaud affleurant le trottoir et de mêmes dimensions que l'avaloir.

Bec en laiton poli d'un pouce et bouton-poussoir modèle Presto.

Régulateur de pression et poussoir temporisé inclus (système avec valve antigel en option).

Finishes:



Oxiron

Galvanisé

*Les couleurs présentées sont purement indicatives et peuvent différer de la réalité. (Autres couleurs disponibles sur commande)

**Consultez finitions spéciales pour les environnements marins

Poids (kg):

122

Installation et maintenance:

La fontaine s'encastre à 10 cm sous le niveau du sol moyennant boulons d'ancrage.

Pour des températures $\leq 0^{\circ}$ C, il est conseillé de fermer le débit d'eau et de vider le circuit, pour éviter le gel et la rupture. L'élément est livré démonté et emballé en deux parties: monolithe avec bec et grilles avec cadre selon les besoins.

Les instructions de montage et les boulons d'ancrage sont joints au matériel. Ne nécessite aucun entretien, sauf le nettoyage régulier de l'intérieur et du bouton-poussoir.

(Pour plus d'information connectez-vous sur: urbidermis.com)

Normes appliquées: UNE-EN 13369, UNE-EN13198, UNE EN 771-3, UNE 7178, UNE 146507, EHE 08