

Medidas en cm

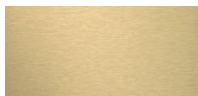
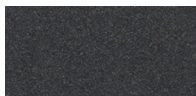


Materiales:

Monolito de fundición de hierro con protección antioxidante pintado. Rejilla de fundición de hierro nodular con protección antioxidante y pintada, apoyada sobre un marco de acero galvanizado en caliente enrasado al pavimento y dimensionada igual que la arqueta de recogida de agua. Caño de fundición de latón pulido de una pulgada y pulsador modelo Presto.

Regulador de presión y control temporizado del flujo incluido (opcionalmente se puede incorporar una válvula antihielo).

Acabados:



Oxiron

Pulido

*Los colores mostrados son meramente indicativos y pueden diferir de la realidad. (Otros colores disponibles bajo demanda).

**Consultar acabados especiales para ambientes marinos

Peso (kg):

122.

Instalación y mantenimiento:

El elemento se fija, mediante cuatro pernos, 10 cm por debajo del pavimento.

Para temperaturas $\leq 0^{\circ} \text{C}$, se aconseja cerrar el paso de agua y vaciar el circuito, para evitar congelaciones y roturas.

El elemento se suministra desmontado y embalado en dos partes: monolito con caño y rejillas con marco según se requieran.

Instrucciones y pernos de anclaje incluidos.

No requiere mantenimiento, salvo limpieza habitual del interior y del pulsador.

(Para más información consultar urbidermis.com)

Normativas:

UNE-EN 13369, UNE-EN13198, UNE EN 771-3, UNE 7178, UNE 146507, EHE 08