

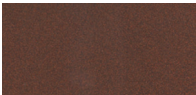
Dimensions en cm



Matériaux:

Élément fabriqué en une seule pièce de plaque d'acier corten grenailé, ajourée moyennant oxycoupage.

Finishes:



Corten

*Les couleurs présentées sont purement indicatives et peuvent différer de la réalité. (Autres couleurs disponibles sur commande)

**Consultez finitions spéciales pour les environnements marins

Poids (kg):

20.

Installation et maintenance:

L'élément est encastré au moyen de deux boulons faisant partie de la même pièce, introduits dans des trous préalablement réalisés dans la chaussée, remplis de résine époxy, de ciment rapide ou similaire.

L'élément est livré monté et emballé.

Les instructions de montage jointes au matériel.

Ne nécessite pas d'entretien.

(Pour plus d'information connectez-vous sur: urbidermis.com)

Normes appliquées: UNE-EN 13369, UNE-EN13198, UNE EN 771-3, UNE 7178, UNE 146507, EHE 08