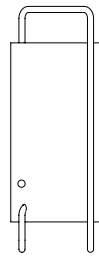


## Asa

Miguel Milá, 1961

Lámpara de sobremesa



En 1961 esta lámpara formó parte de la primera colección de TRAMO ("Trabajos Molestos"), la meritoria empresa fundada por Miguel Milá para auto-producir su obra en tiempos de severa pobreza industrial en España, cuando empezaba rudimentariamente con una profesión que luego desarrollaría con maestría: la de "diseñador pre-industrial", como le gusta presentarse a sí mismo.

Santa & Cole reedita tanto la versión de pantalla blanca y declarativa estructura e interruptor en negro mate, como la versión enteramente blanca, de gran pureza y aún mayor sobriedad. Su ingeniosa estructura de tubo continuo, ligera pero robusta, define también el asa superior por donde se transporta a todos los rincones y ocasiones.

### DESCRIPCIÓN GENERAL

Estructura metálica blanca o negra con acabado mate.

Pantalla de metacrilato translúcido blanco.

Longitud cable eléctrico: 3.2 m / 125.9"

### FUENTE DE LUZ

Fuentes de luz recomendadas:

Bombilla LED: 6W

Fluorescencia compacta: 11W

Incandescente: Máx. 60W

E27-E26

(Alt. Máx. 105 mm / 4.1")

No incluye fuente de luz.

Compatible con bombillas de

Clase de eficiencia energética

(C.E.E): A++ ... E.

Apta sólo para uso interior.

Utilice siempre la fuente de luz recomendada o una equivalente.

Tensión de entrada: 100, 120, 230 Vac.

(50 Hz / 60 Hz). Según destino.

### PESO APROXIMADO (sin embalaje)

1,6 Kg / 3.5 lb



## NORMATIVAS

CE

IP 20

UNE-EN 60598

UNE-EN 55015

UNE-EN 60529



UL US

Non-class 2

Dry location only

UL-153

E-352592

## MANTENIMIENTO

Limpiar con un paño suave. No utilizar productos amoniacales, disolventes o abrasivos.

## OTROS

La lámpara se entrega en un solo embalaje.

Junto al producto se entregan las instrucciones de montaje.

## MODELO

