

NeoRomántico

Miguel Milá, Santa & Cole Team
2013

A table to complement the extensive NeoRomántico family of benches and banquettes. Designed for outdoor and indoor spaces where furniture is required for leisure.

Una mesa que complementa la extensa familia de bancos y banquetas NeoRomántico. Diseñada para espacios exteriores e interiores donde se requiera mobiliario para el ocio.



Materials and finishes

The table structure is made of rectangular steel pipes measuring 60 x 30 mm and 3 mm thick, with anti-rust protection and powder painted.

The 8 slats measure 90 x 30 mm and come in two lengths: 1.75 and 3.00 m. They can be made of:

- Solid tropical FSC®-certified wood protected with one-coat oil.
- FSC® certified Robinia wood protected with one-coat oil.
- Extruded recycled and recyclable aluminium, anodised finish.

Installation

The table is attached to the ground by anti-rust treated steel bolts on every leg which are placed in holes drilled into the road surface and filled with epoxy resin, quick-setting cement or similar. The table is delivered dismantled in two parts: the leg structure with two brackets and two braces, and the top. Anchor bolts, screws and assembly instructions included.

The total height of the table is 73 cm, with a free height of 70 cm below the slats to facilitate access for wheelchair users.

Maintenance

No functional maintenance is required, except to preserve the original colour of the wood.

Weight

Tropical wood 1.75 m: 67 kg.

Tropical wood 3 m: 103 kg.

Robinia wood 1,75 m: 64 kg.

Robinia wood 3 m: 95 kg .

Aluminium 1.75 m: 60 kg.

Aluminium 3 m: 90 kg.

Materiales y Acabados

La estructura de la mesa es de tubos rectangulares de acero con una sección de 60 x 30 mm y de 3 mm de grueso con protección antioxidante y pintada en polvo.

Los 8 listones de la mesa de 90 x 30 mm de sección y dos longitudes, 1,75 y 3,00 metros, pueden ser de:

- Madera maciza tropical con certificación FSC® protegida con aceite monocapa.
- Madera de Robinia con certificación FSC® protegida con aceite monocapa.
- Extrusión de aluminio reciclado y reciclable, acabada anodizada.

Instalación

El anclaje se realiza mediante un perno de acero por pata tratados con protección antioxidante que se introducen en los orificios previamente realizados en el pavimento y rellenos con resina epoxi, cemento rápido o similar. La mesa se entrega desmontada, por un lado la estructura con dos soportes y dos travesaños, y por otro el sobre. Adjunta instrucciones de montaje, los pernos de anclaje y la tornillería.

Cuenta con una altura libre de 70 cm por debajo de los listones para facilitar el uso de personas en silla de ruedas siendo la altura total de la mesa de 73 cm.

Mantenimiento

No requiere mantenimiento funcional salvo que se desee conservar el color original de la madera.

Peso

Madera tropical 1,75 m: 67 kg.

Madera tropical 3 m: 103 kg.

Madera robinia 1,75 m: 64 kg

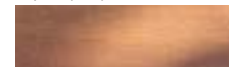
Madera robinia 3 m: 95 kg

Aluminio 1,75 m: 60 kg.

Aluminio 3 m: 90 kg.

Slats Listones

Tropical wood (FSC) / Madera tropical (FSC)



Oil / Aceite

European Robinia wood (FSC) / Madera Robinia europea (FSC)



Oil / Aceite

Aluminium extrusion / Extrusión de aluminio



Anodised / Anodizado

Structure
Estructura

Steel / Acero



Painted / Pintado
RAL 9006

Steel / Acero



Painted / Pintado
RAL 7024

FSC Certified wood
Madera con Certificado FSC



