

# NeoRomántico

Miguel Milá, Santa & Cole Team  
2013

A table to complement the extensive NeoRomántico family of benches and banquettes. Designed for outdoor and indoor spaces where furniture is required for leisure.

Une table venant agrandir la famille des bancs et banquettes NeoRomántico. Elle a été conçue pour les espaces extérieurs et intérieurs requérant un mobilier dédié à la détente.



## Materials and finishes

The table structure is made of rectangular steel pipes measuring 60 x 30 mm and 3 mm thick, with anti-rust protection and powder painted.

The 8 slats measure 90 x 30 mm and come in two lengths: 1.75 and 3.00 m. They can be made of:

- Solid tropical FSC®-certified wood protected with one-coat oil.
- FSC® certified Robinia wood protected with one-coat oil.
- Extruded recycled and recyclable aluminium, anodised finish.

## Installation

The table is attached to the ground by anti-rust treated steel bolts on every leg which are placed in holes drilled into the road surface and filled with epoxy resin, quick-setting cement or similar. The table is delivered dismantled in two parts: the leg structure with two brackets and two braces, and the top. Anchor bolts, screws and assembly instructions included.

The total height of the table is 73 cm, with a free height of 70 cm below the slats to facilitate access for wheelchair users.

## Maintenance

No functional maintenance is required, except to preserve the original colour of the wood.

## Weight

Tropical wood 1.75 m: 67 kg.  
Tropical wood 3 m: 103 kg.  
Robinia wood 1,75 m: 64 kg.  
Robinia wood 3 m: 95 kg .  
Aluminium 1.75 m: 60 kg.  
Aluminium 3 m: 90 kg.

## Matériaux et finitions

La structure de la table est composée de tubes rectangulaires d'acier de section 60x30 mm et de 3mm d'épaisseur avec protection anti oxydation et peinture poudre.

Les 8 lattes du plateau font 90x30 mm de section en deux longueurs; 1,75 et 3,00 mètres et dans les finitions suivantes:

- Bois tropical massif certifié FSC® protégé avec huile mono-couche.
- Bois de Robinier certifié FSC® et protégé avec une huile mono-couche.
- Extrusion d'aluminium recyclé et recyclable finition anodisé.

## Installation

L'ancrage au sol est réalisé au moyen de tiges filetées avec protection anti oxydation à visser et à introduire dans les percements au sol préalablement remplis de résine époxy, ou ciment à prise rapide. La table est livrée démontée en deux parties: deux piétements supports avec deux traverses et le plateau.

Son hauteur libre sous plateau de 70 cm permet son accessibilité à des personnes en fauteuil roulant, la hauteur final de la table étant de 73 cm.

Les tiges d'ancrage, la visserie d'assemblage et les instructions de montage sont fournies avec la table.

La hauteur libre sous le plateau de 70 cm permet son usage par des personnes en fauteuil roulant, la hauteur totale de la table faisant 73 cm.

## Entretien

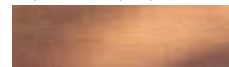
Aucun entretien n'est nécessaire sauf si l'on souhaite conserver la couleur originelle du bois.

## Poids

Bois tropical 1,75 m: 67 kg.  
Bois tropical 3 m: 103 kg.  
Bois robinia 1,75 m: 64 kg.  
Bois robinia 3 m: 95 kg .  
Aluminium 1,75 m: 60 kg.  
Aluminium 3 m: 90 kg.

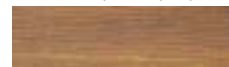
## Slats Lattes

Tropical wood (FSC) /  
Tropical massif (FSC)



Oil / Huile

European Robinia wood (FSC) /  
Robinier européenne (FSC)



Oil / Huile

Aluminium extrusion / Extrusion  
d'aluminium



Anodised / Anodisé

## Structure Structure

Steel / Acier



Painted / Peint  
RAL 9006

Steel / Acier



Painted / Peint  
RAL 7024

FSC Certified wood  
Bois certifié FSC



