

Moon Banc

Enric Batlle, Joan Roig. 1994

urbidermis
SANTA & COLE



Matériaux:

Supports en fonte et profils d'union en acier, protégés avec traitement antirouille et peints. Assise et dossier composés de lattes de 45 x 45 mm de section et pour les extrémités de 45 x 200 mm de section en bois tropical certifié FSC avec huile de protection monocouche.

Finitions:



Noir

Tropical (FSC®)

*Les couleurs présentées sont purement indicatives et peuvent différer de la réalité. (Autres couleurs disponibles sur commande)

**Consultez finitions spéciales pour les environnements marins

Poids (kg):

Banc 1,80 m sans dossier: 114.

Banc 3.00 m sans dossier: 131.

Banc 1,80 m avec dossier: 132.

Banc 3.00 m avec dossier: 167.

Installation et maintenance:

Ancrage au moyen de deux boulons avec protection antirouille par structure, introduits dans des trous préalablement réalisés dans la chaussée, remplis de résine époxy, de ciment rapide ou similaire.

Le banc est livré démonté et emballé en deux parties: le piètement et l'assise avec ou sans dossier.

Les instructions de montage, visserie et tiges d'ancrage sont jointes au matériel.

Ne nécessite aucun entretien, sauf pour préserver la couleur d'origine du bois.

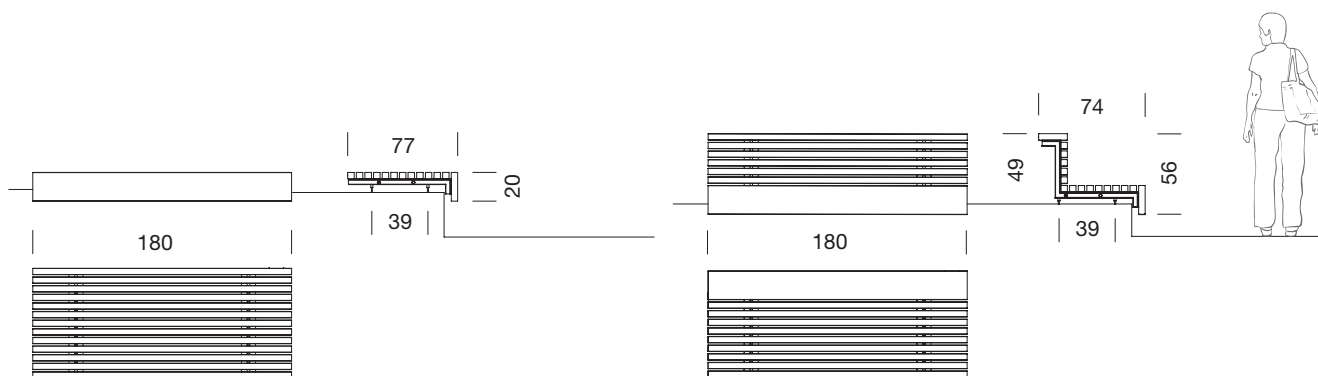
(Pour plus d'information connectez-vous sur: urbidermis.com)

Normes appliquées: UNE EN 12727, UNE EN 581, UNE 41510, GJL-200 (DIN EN 1561), UNE-EN-ISO 12944, FSC-STD-40-004 (licence n°: FSC C009370).

**Moon
Banc**

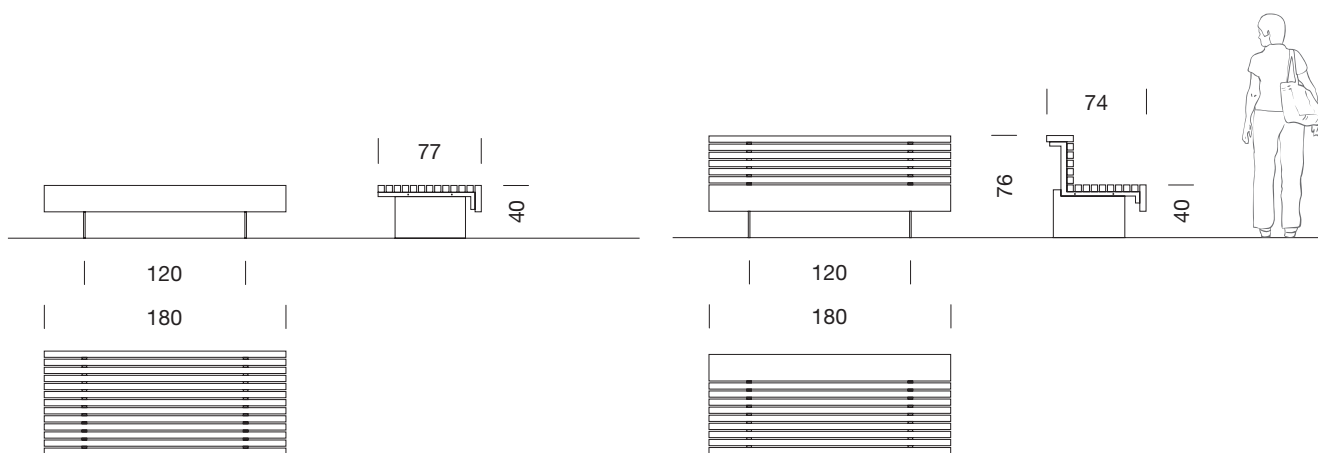
Enric Batlle, Joan Roig. 1994

**urbidermis
SANTA & COLE**



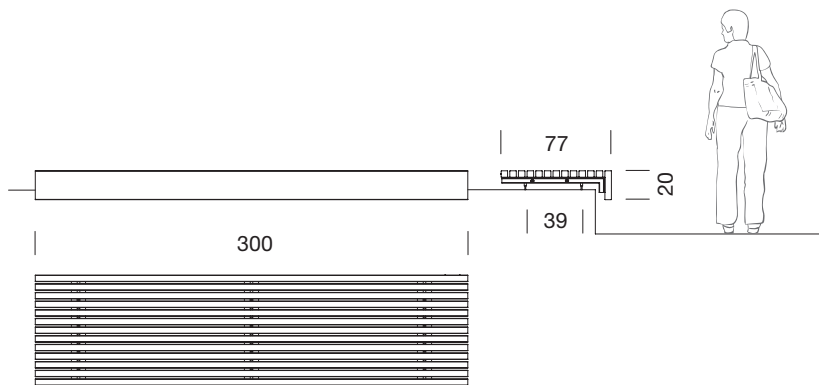
Banc Moon de 1,80 m sans dossier sur muret

Banc Moon de 1,80 m avec dossier sur muret



Banc Moon 1,80 m sans dossier

Banc Moon 1,80 m avec dossier



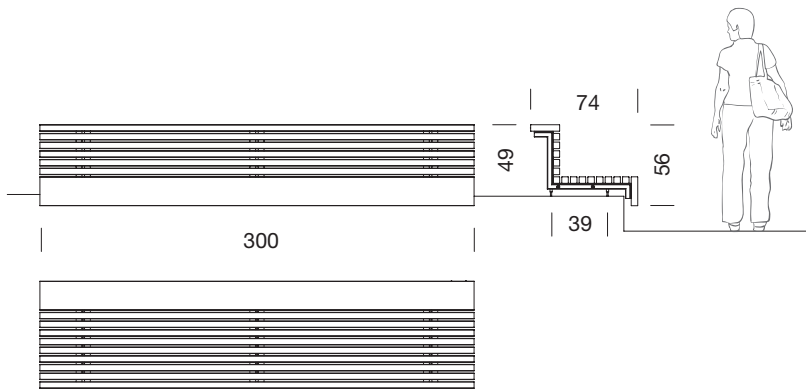
Banc Moon de 3,00 m sans dossier sur muret

Dimensions en cm

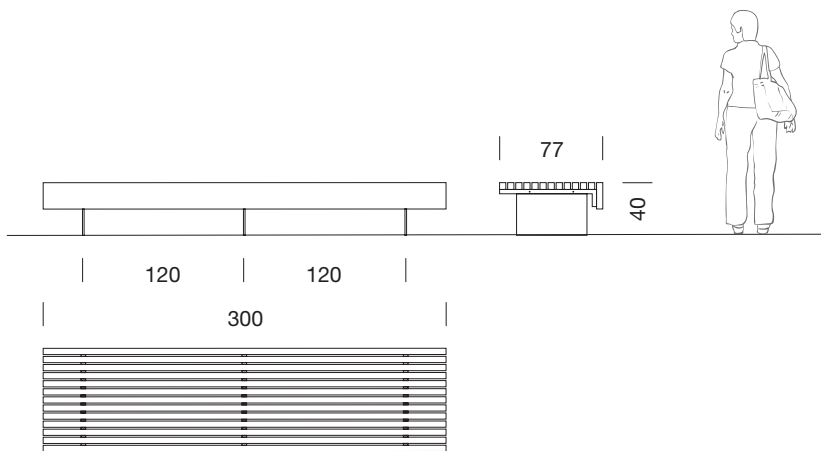
**Moon
Banc**

Enric Batlle, Joan Roig. 1994

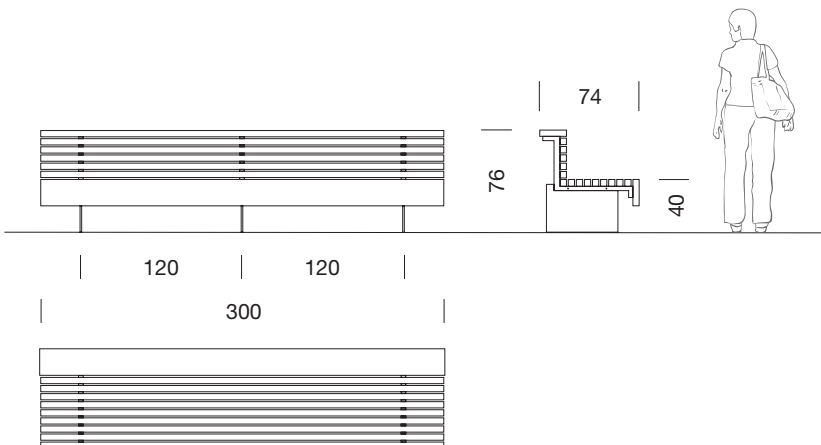
**urbidermis
SANTA & COLE**



Banc Moon de 3,00 m avec dossier sur muret



Banc Moon 3,00 m sans dossier



Banc Moon de 3,00 m avec dossier

Dimensions en cm