

# NeoRomántico Banqueta

Miguel Milá, 2002



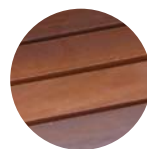
## NeoRomántico Banqueta

Pour compléter la famille des bancs NeoRomántico, voici la banquette, un élément plus subtil, plus léger et moins imposant.

La combinaison de deux lattes courbes et de deux lattes droites reposant sur deux cadres en aluminium fournit une surface où s'asseoir ou s'appuyer.



extrusion d'aluminium



bois tropical FSC



bois de pin



## Matériaux et finitions

### • Pieds

Structure en aluminium coulé finition grenailée avec protection antirouille ou recouvrement plastique de couleur gris clair ou gris foncé (nous consulter pour plus de couleurs).

### • Lattes en bois tropical FSC ou pin rouge

Assise en lattes de bois massif tropical certifié FSC pur de 30 mm d'épaisseur et de longueurs variables, traitées avec de l'huile à deux composants ; de pin rouge traité en autoclave ; ou d'extrusion d'aluminium finition anodisée. Toute la visserie d'ancrage des lattes est en acier traité à l'antirouille.

Le bois tropical certifié FSC provient d'Afrique ou d'Amérique Centrale.

L'obtention de ce bois s'effectue en conformité avec toutes les réglementations légales et environnementales du pays d'origine, moyennant le contrôle de la chaîne de conservation, l'assurance de la gestion soutenable des forêts et la minimisation de l'impact environnemental. Le bois ne provient pas de forêts vierges.

Dans le but de protéger la superficie des lattes en bois, Santa&Cole applique une huile à deux composants qui

agit comme une protection de double couche, formulée spécialement pour le traitement durable des éléments extérieurs.

Caractéristiques principales :

- Conservation de l'aspect et du toucher naturels du bois
- Bonne pénétration des pigments de couleur grâce à la nanotechnologie
- Action moléculaire de long terme dans la deuxième couche
- Action fongicide, matériau transpirable et imperméable
- Haute protection contre les effets des rayons UV et résistance à la chaleur
- Prévention contre la perte de couleur et la desquamation superficielle
- Séchage rapide, idoine pour la manipulation industrielle
- 100% libre de composés organiques volatils et sans isocyanate

Le bois de Pin Rouge provient de la zone centrale de Suède. Ce bois est classé V selon les Normes Générales pour le Classement du bois scié suédois de pin rouge et de sapin, établies par le Comité pour le classement du bois de 1958. L'obtention de ce bois se réalise en respectant toutes

les réglementations légales et environnementales du pays d'origine, assurant le développement durable des bois et évitant ainsi l'impact écologique. Ce bois ne provient pas de forêts vierges.

Afin de protéger le bois de pin rouge des risques 1 à 4 décrits dans la réglementation EN 335-1-92 et EN 335-92, il est traité en autoclave.

### • Lattes en extrusion d'aluminium

Les lattes de la banquette NeoRomántico se fabriquent aussi en extrusion d'aluminium finition anodisée. Ce changement de matériau cherche à s'adapter au XXIème siècle : 100% aluminium, recyclé, recyclable et inaltérable, il se traduit par des lattes de jusqu'à 6m de longueur sans entretien.

Toute la visserie d'ancrage des lattes est en acier traité à l'antirouille.

## Entretien

Ne nécessite pas d'entretien fonctionnel sauf si l'on désire conserver la couleur originelle du bois. Le modèle fabriqué en aluminium n'exige pas d'entretien.

## Installation

L'ancrage de la banquette se fait par le biais de deux boulons en acier traités à l'antirouille par pied, que l'on introduit dans les trous préalablement réalisés dans la chaussée remplis de résine époxy, ciment rapide ou similaire. Les banquettes en bois sont livrées montées et celles en extrusion d'aluminium démontées, sauf indication contraire. Les boulons d'ancrage et les instructions de montage sont livrés avec la banquette.

## Poids

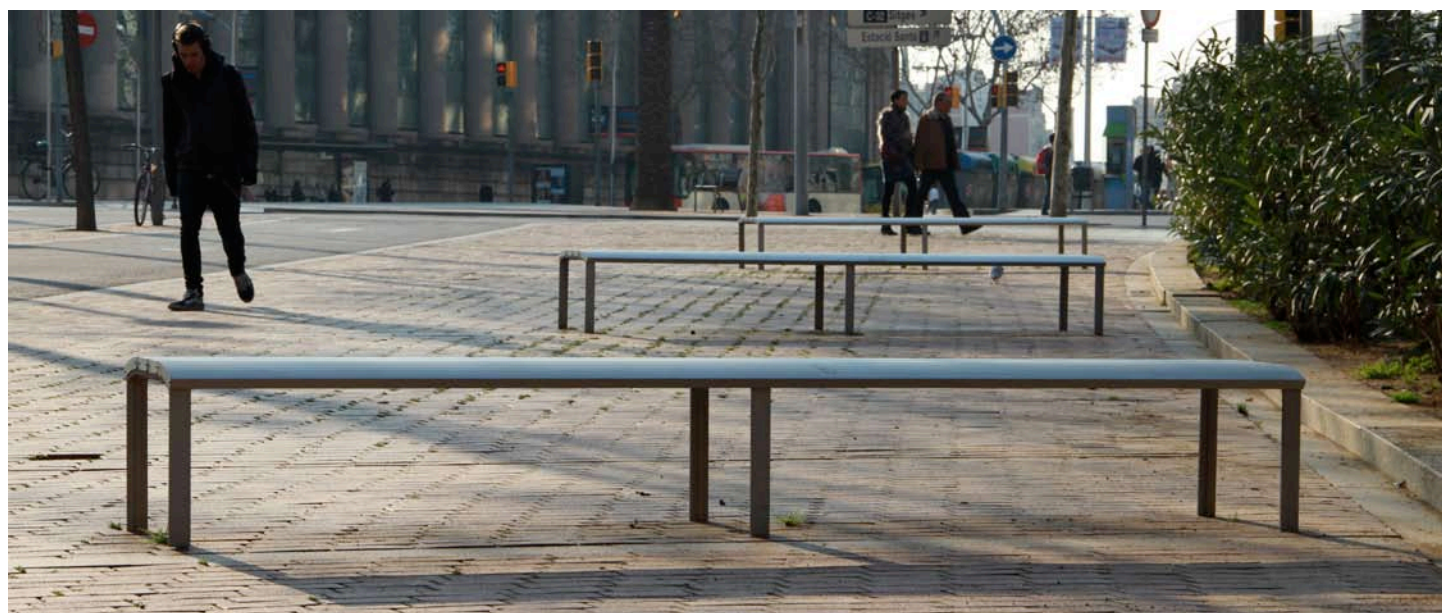
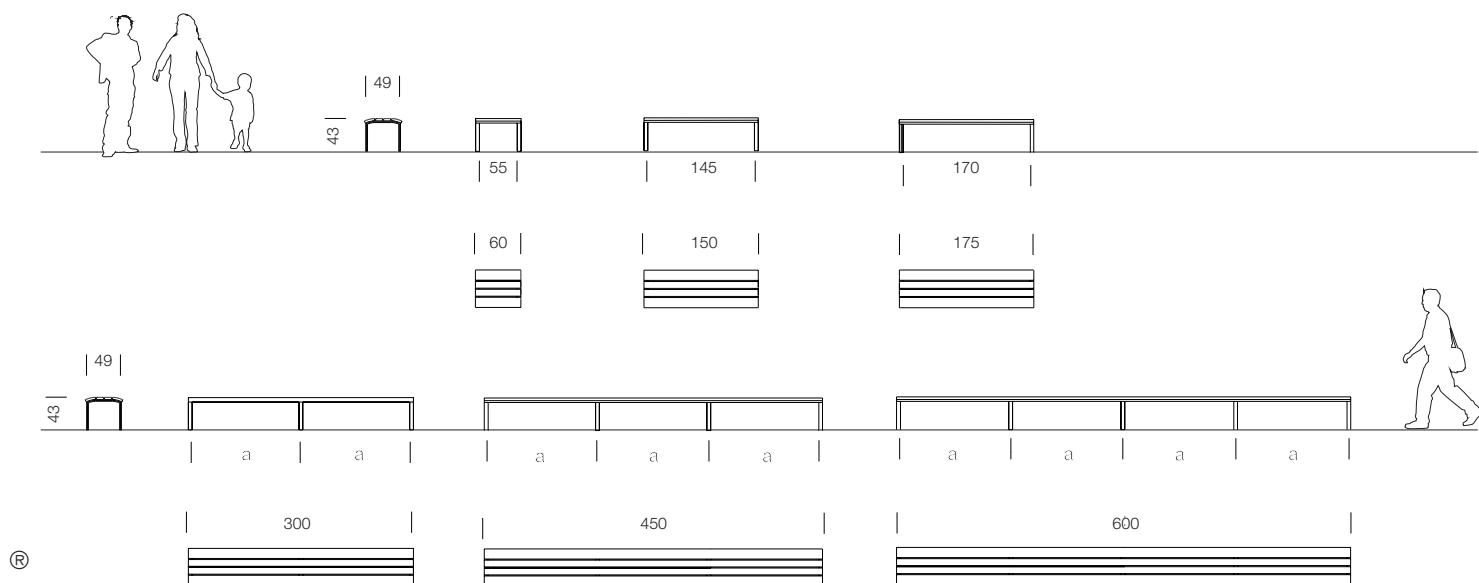
- 0,60 m: 14 Kg
- 1,50 m: 26 Kg
- 3,00 m: 50 Kg
- 4,50 m: 72 Kg
- 6,00 m: 96 Kg



## Modèles

Les bancs NeoRomántico Clásico se fabriquent en trois tailles standard : 0,60 m et 1,75 m avec deux structures, et 3,00 m avec trois structures.

Les modèles en aluminium extrudé sont disponibles en cinq tailles standard, 0,60m et 1,75m avec deux structures et leurs multiples jusqu'à 6,00m avec une structure tous les 1,50m.



LA BANQUETTE NEOROMÁNTICO LIVIANO 100% ALUMINIUM  
A OBTENU LA CERTIFICATION ENVIRONNEMENTALE CRADLE TO  
CRADLE® SILVER

