

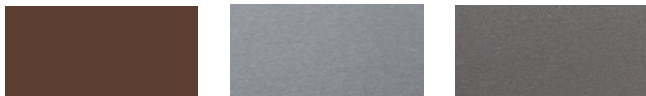
Dimensions en cm



**Matériaux:**

Corps en tôle d'acier inoxydable AISI 316 peinte. Grille d'évacuation d'eau anti éclaboussures et plateau intérieur en acier inoxydable AISI 316 électro poli. Bec de laiton finition chrome mat et bouton-poussoir modèle Presto. Régulateur de pression et poussoir temporisé inclus (système avec valve antigel en option).

**Finitions:**



Corten

Électro poli

Chrome mat

\*Les couleurs présentées sont purement indicatives et peuvent différer de la réalité. (Autres couleurs disponibles sur commande)

\*\*Consultez finitions spéciales pour les environnements marins

**Poids (kg):**

75.

**Installation et maintenance:**

La fontaine se fixe à 10 cm sous le niveau du sol au moyen de quatre chevilles à expansion. Pour des températures  $\leq 0^{\circ}$  C, il est conseillé de fermer le débit d'eau et de vider le circuit, pour éviter le gel et la rupture.

L'élément est livré monté et emballé.

Les instructions de montage, la visserie et les chevilles d'ancrage sont jointes au matériel.

Ne nécessite aucun entretien, sauf le nettoyage régulier de l'intérieur et du bouton-poussoir.

(For further information log onto [urbidermis.com](http://urbidermis.com))

**Normes appliquées:** EN 15975-2, UNE 19703, EN 274-1, ISO 12944, UNE 41510, EN 10088.