

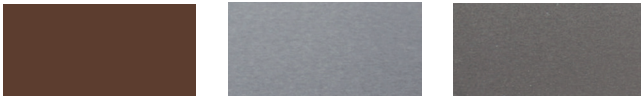
Medidas en cm



Materiales:

Cuerpo de chapa de acero inoxidable AISI 316 pintado Corten. Reja de evacuación de agua anti-salpicaduras y bandeja interior de acero inoxidable AISI 316 electropulido. Surtidor de latón acabado cromado mate y pulsador modelo Presto. Regulador de presión y control temporizado del flujo incluido (válvula antihielo suministrada por separado).

Acabados:



Corten

Electropulido

Cromado mate

*Los colores mostrados son meramente indicativos y pueden diferir de la realidad. (Otros colores disponibles bajo demanda).

**Consultar acabados especiales para ambientes marinos

Peso (kg):

75.

Instalación y mantenimiento:

El elemento se fija, mediante cuatro tacos mecánicos, 10 cm por debajo del pavimento.

Para temperaturas $\leq 0^{\circ}$ C, se aconseja cerrar paso de agua y vaciar circuito, para evitar congelaciones y roturas.

El elemento se suministra montado y embalado.

Instrucciones, tornillería y tacos incluidos.

No requiere mantenimiento, salvo limpieza habitual del interior y del pulsador.

(Para más información consultar urbidermis.com)

Normativas: EN 15975-2, UNE 19703, EN 274-1, ISO 12944, UNE 41510, EN 10088.