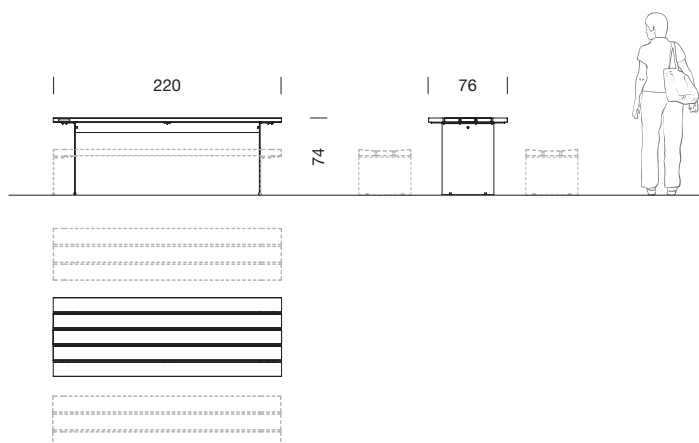


## Bancal Table

Julià Espinàs, Olga Tarrasó. 2012

urbidermis  
SANTA & COLE



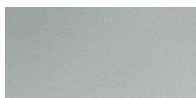
Dimensions en cm



### Matériaux:

Structure e 6 mm d'épaisseur en acier peinture poudre coloris gris. Assise et dossier formés par des lattes en bois tropical certifié FSC, de 50/65 x 160 mm d'épaisseur avec une huile de protection monocouche.

### Finitions:



Acier poudre gris



Acier poudre noir



Tropical (FSC®)

\*Les couleurs présentées sont purement indicatives et peuvent différer de la réalité. (Autres couleurs disponibles sur commande)

\*\*Consultez finitions spéciales pour les environnements marins

### Poids (kg):

90

### Installation et maintenance:

Ancrage au moyen de deux boulons avec protection antirouille par structure, introduits dans des trous préalablement réalisés dans la chaussée, remplis de résine époxy, de ciment rapide ou similaire.

Le banc est livré démonté.

Les instructions de montage, visserie et tiges d'ancrage sont jointes au matériel.

Ne nécessite aucun entretien, sauf pour préserver la couleur d'origine du bois.

(For further information log onto [urbidermis.com](http://urbidermis.com))

**Normes appliquées:** UNE EN 335, UNE EN 12727, UNE EN 581, UNE 41510, FSC-STD-40-004 (n°licencia: C009370).