

Medidas en cm



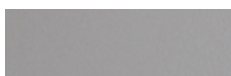
Código: Soporte individual para columna ARPS01

Accesorio que permite la instalación de una luminaria individual a una gran variedad de columnas (de Ø 114,5mm hasta Ø127mm). El sistema permite la rotación libre de la luminaria.

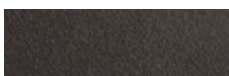
Materiales: Brida de acero inoxidable acabada pintada en polvo.

Piezas de sujeción de inyección de aluminio acabadas pintadas en polvo. Tornillería de acero inoxidable.

Acabados:



Gris claro (RAL 9006)
(Otros colores disponibles bajo demanda)



Gris oscuro (RAL 7024)

Medidas (cm): 47 x 11 x 4

Peso (kg): 1

Instalación: Instalación a columna mediante un accesorio de fijación. Se entrega desmontado.

El elemento se puede combinar con la gama de producto Arne S proyector.

(Para más información consultar urbidermis.com)

*Luminaria no incluida