

108 Banc

Enric Batlle, Joan Roig. 2007

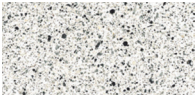
urbidermis
SANTA & COLE



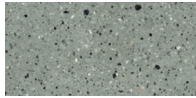
Matériaux:

Banc réalisé en béton architectonique coloré dans la masse; finition à grain apparent et hydrofugé. Possibilité de traitement antigel et/ou anti graffiti.

Finitions:



Blanc



Gris

*Les couleurs présentées sont purement indicatives et peuvent différer de la réalité. (Autres couleurs disponibles sur commande)

**Consultez finitions spéciales pour les environnements marins

Poids (kg):

Banc 0,48 m sans dossier: 212.

Banc 0,48 m avec dossier: 400.

Banc 1,50 m dossier muret: 1060.

Banc 1,50 m talus: 910.

Banc 1,50 m talus muret: 734.

Banc 1,50 m sans dossier: 644.

Banc 1,50 m avec dossier muret: 423.

Banc 1,50 m avec dossier: 1232.

Banc 1,20 m marche haute: 346.

Banc 1,20 m marche basse: 173.

Installation et maintenance:

Ancrage au moyen de deux boulons par élément insérés dans des trous préalablement réalisés dans la chaussée, remplis de résine époxy, de ciment rapide ou similaire.

Le banc est livré emballé.

Les instructions de montage sont jointes au matériel.

Ne nécessite pas d'entretien.

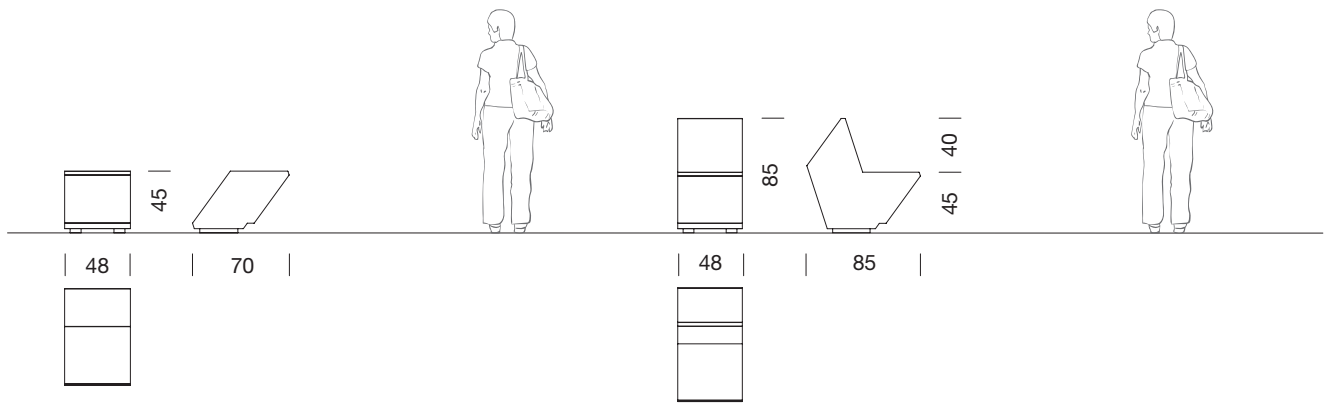
(Pour plus d'information connectez-vous sur: urbidermis.com)

Normes appliquées: UNE-EN 13369, UNE-EN13198, UNE EN 771-3, UNE 7178, UNE 146507, EHE 08.

**108
Banc**

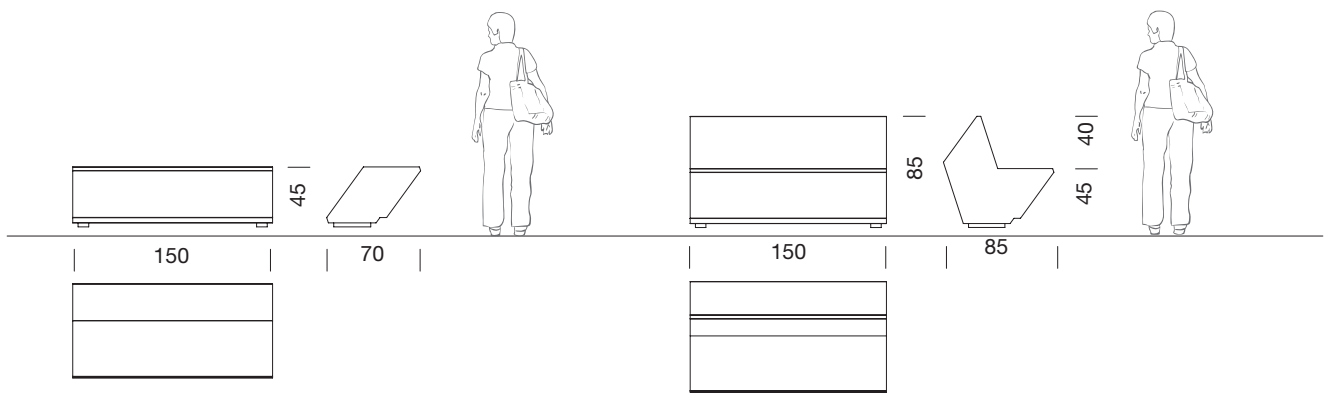
Enric Batlle, Joan Roig. 2007

**urbidermis
SANTA & COLE**



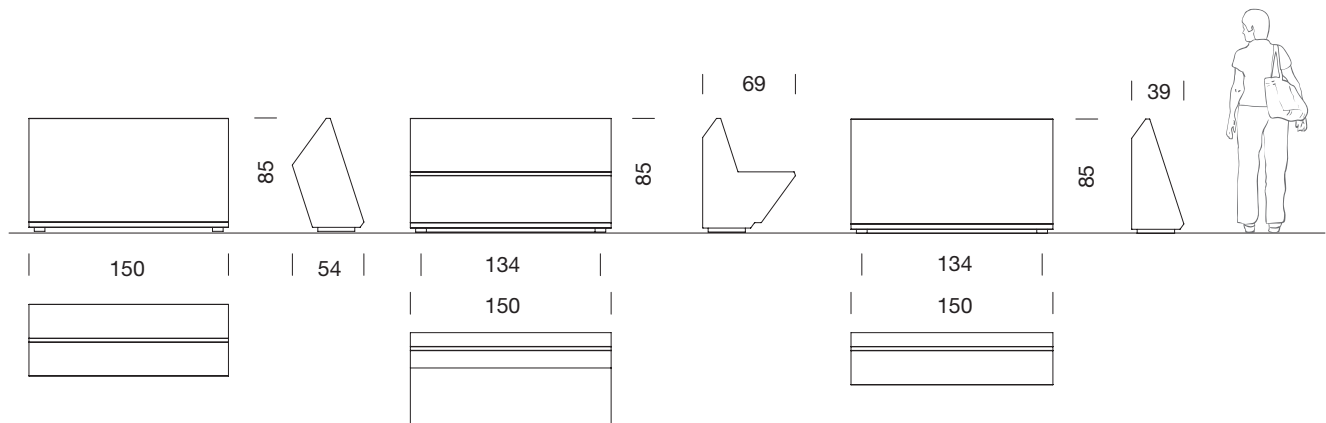
Banc 108 sans dossier

Banc 108 avec dossier



Banc 108 sans dossier

Banc 108 avec dossier



Banc 108 talus

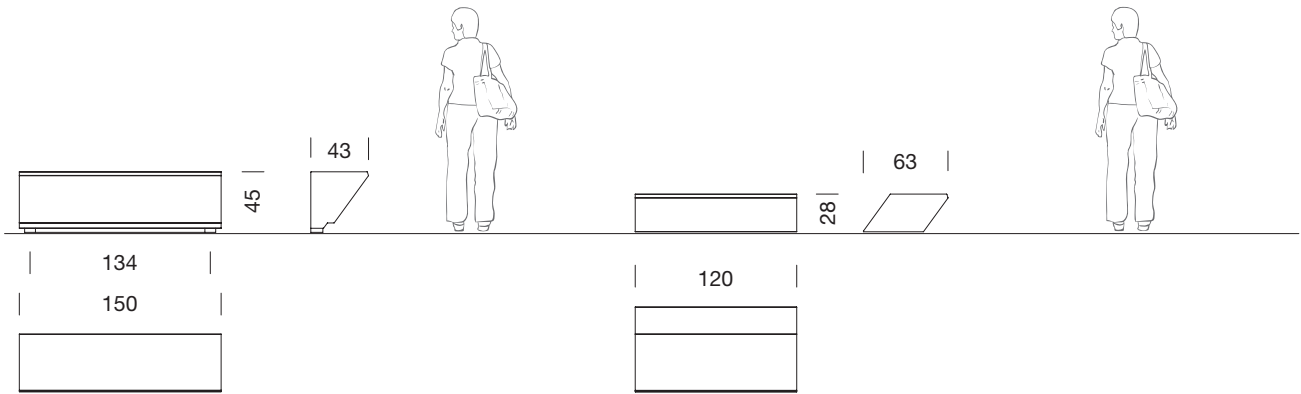
Banc 108 avec dossier muret

Banc 108 talus muret

**108
Banc**

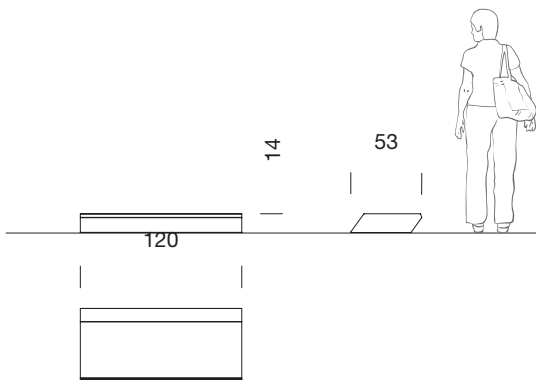
Enric Batlle, Joan Roig. 2007

**urbidermis
SANTA & COLE**



Banc 108 gradin

Banc 108 marche haute



Banc 108 marche basse

Dimensions en cm