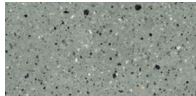
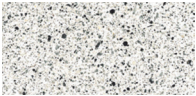




Materiales:

Banco realizado en hormigón arquitectónico coloreado en masa; acabado decapado árido visto e hidrofugado. Posibilidad de tratamiento anti-hielo y/o anti-grafiti.

Acabados:



Blanco

Gris

*Los colores mostrados son meramente indicativos y pueden diferir de la realidad. (Otros colores disponibles bajo demanda).

**Consultar acabados especiales para ambientes marinos

Pesos (kg):

Banco 0,48 m sin respaldo: 212.

Banco 0,48 m con respaldo: 400.

Banco 1,50 m con respaldo murete: 1060.

Banco 1,50 m talud: 910.

Banco 1,50 m talud murete: 734.

Banco 1,50 m sin respaldo: 644.

Banco 1,50 m sin respaldo grada: 423.

Banco 1,50 m con respaldo: 1232.

120 cm escalón alto: 346.

120 cm escalón bajo: 173.

Instalación y mantenimiento:

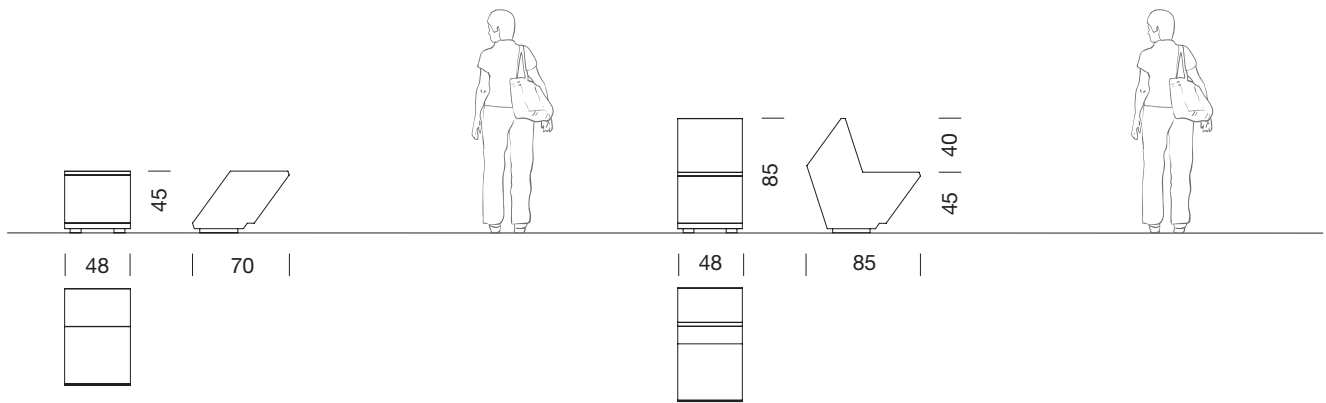
Anclaje mediante dos pernos por elemento introducidos en orificios previamente realizados en el pavimento, rellenos con resina epoxi, cemento rápido o similar.

El elemento se suministra embalado. Instrucciones incluidas.

No requiere mantenimiento.

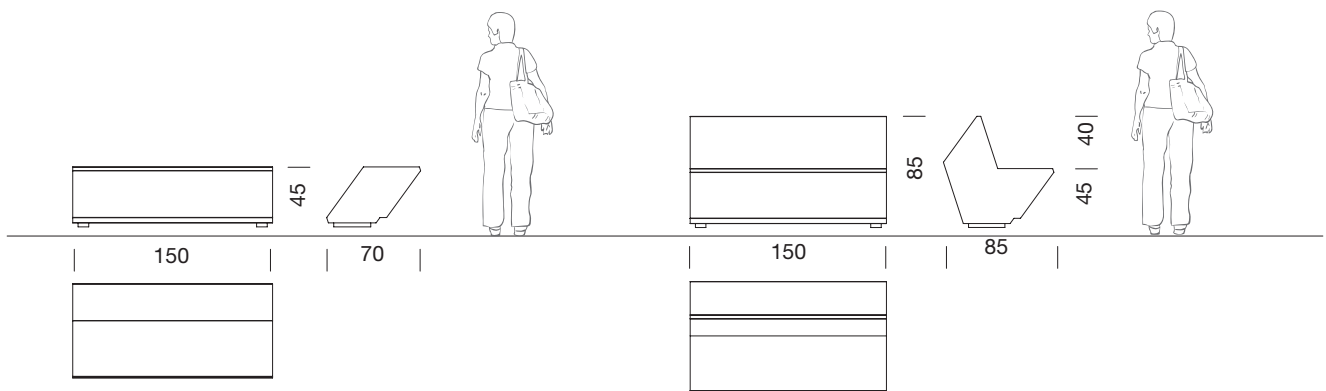
(Para más información consultar urbidermis.com)

Normativas: UNE-EN 13369, UNE-EN13198, UNE EN 771-3, UNE 7178, UNE 146507, EHE 08.



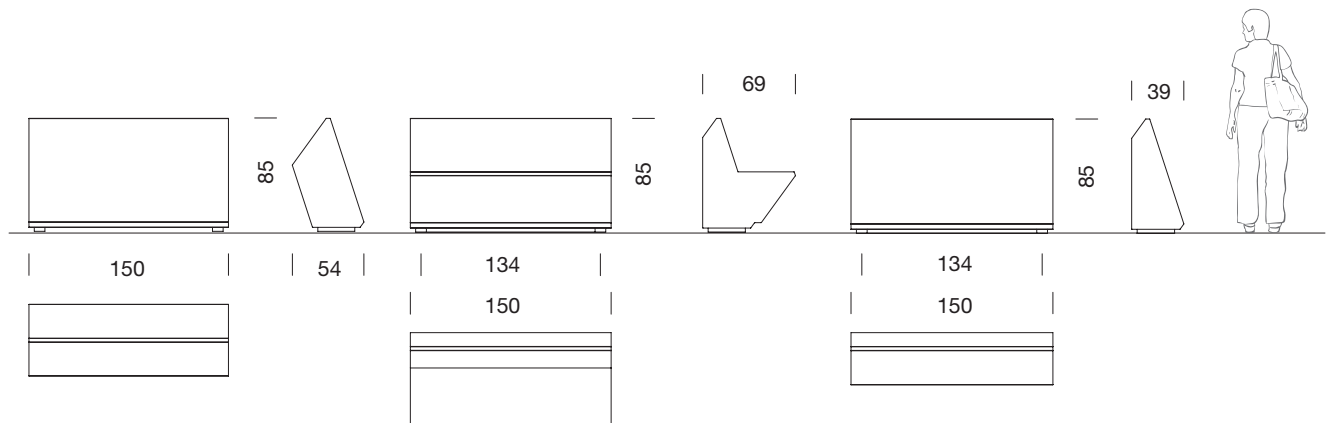
Banco 108 sin respaldo 0.48 m

Banco 108 con respaldo 0.48 m



Banco 108 sin respaldo 1.50 m

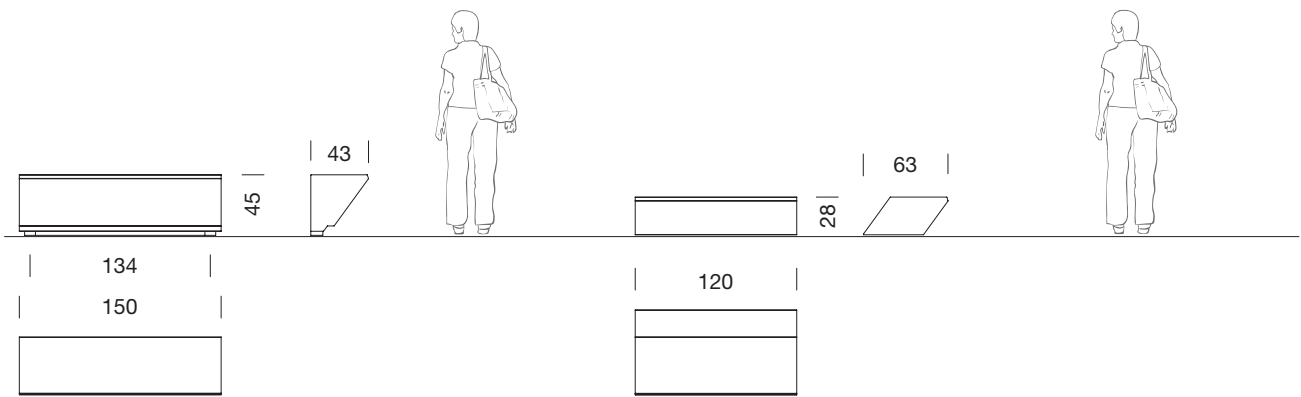
Banco 108 con respaldo 1,50 m



Banco 108 talud de 1,50 m

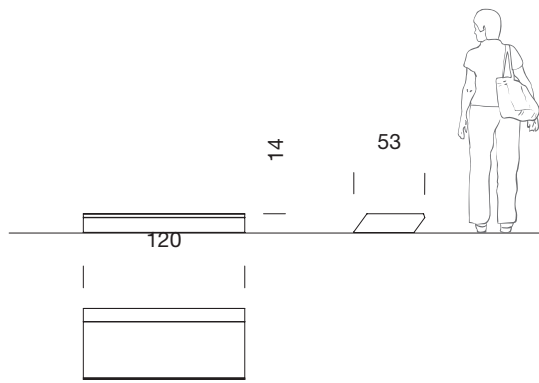
Banco 108 murete de 1,50 m

Banco 108 talud murete de 1,50 m



Banco 108 grada de 1,50 m

Banco 108 1,20 m escalón alto



Banco 108 1,20 m escalón bajo

Medidas en cm