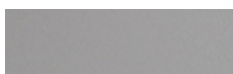


Medidas en cm



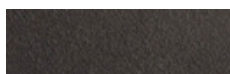
Materiales: Columnas fabricadas en tubo cilíndrico de acero S-275 JR Clase 1, de una o dos secciones en función de la altura. Acabadas galvanizadas en caliente y pintadas.

Acabados:



Gris claro (RAL 9006)

(Otros colores disponibles bajo demanda)



Gris oscuro (RAL 7024)

Alturas:

Una sección (Ø 127mm): 4.4m / 5.2m / 6.0m
 Dos secciones (Ø 152mm / Ø 127mm): 7.8m / 9.4m

Instalación:

Mediante placa base y pernos en J fijados a dado de cimentación. Empotramiento de 0.2 m.

Distancia entre pernos:

(4.4 m / 5.2 m / 6.00 m) 210 x 210 mm
 (7.8 m / 9.4 m) 300 x 300 mm

Pernos: (4x) M18 x 500 incluidos

Normativas: UNE-EN 40, EN ISO 1461, EN 10025, EN 1090, ISO 12944, (ensayos realizados realizados por laboratorio acreditado ENAC, CE).

Configuraciones

Referencia	Altura total (m)	Altura vista (m)	Diámetro exterior columna (mm)	Espesor (mm)	Placa base (mm)	Distancia entre pernos (mm)	Pernos (x4)	Portezuela	Peso (Kg)	Cimentación (xyz) (mm)	Nº luminarias admitidas
ARF14P	4,4	4,2	114,3	3	300x300x8	210x210	M18x500	1	44	650x650x600	1
ARF25P	5,2	5,0	127	3	300x300x10	210x210	M18x500	1	50	650x650x600	1/2
ARF35P / ARF36P	6,0	5,8	127	3	300x300x10	210x210	M18x500	1	56	800x800x700	1/2
ARF45P / ARF46P / ARF48P	7,8	7,6	127/152	3	400x400x10	300x300	M18x500	2	84	900x900x700	2/3
ARF45P / ARF56P / ARF57P	9,4	9,2	127/152	3	400x400x10	300x300	M18x500	2	98	900x900x700	2/5

Para cálculo en terreno tipo II (según UNE-40) y viento de 29m/s, con suelo formado por arena suelta o húmeda de compacidad media (EO = 4800 KN/m²) y cimentación de hormigón tipo HM-20. Información no vinculante. Aconsejamos realizar comprobaciones en cada situación.