

INSTRUCCIONES DE SEGURIDAD

Luminaria para exterior.  
Las conexiones eléctricas deben realizarse por personal especializado.  
Antes de empezar las operaciones de montaje:  
Deje sin tensión eléctrica la red.  
Utilice siempre la lámpara recomendada.  
Antes de sustituir la lámpara, asegúrese de desconectar la luminaria de la red, y esperar que esté fría al tacto.  
El fabricante no se hace responsable del uso indebido de la luminaria.

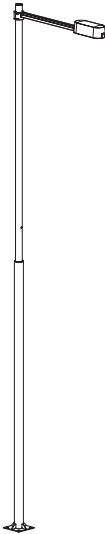
SAFETY INSTRUCTIONS

The lamp is for outdoor use only.  
The lamp must be installed by a specialist.  
Before connecting the lamp:  
Be sure that there is no voltage in the feeding conductors coming from electrical mains.  
Remove the fuse or switch off the main switch.  
Always use the recommended bulb.  
Before replacing the bulb, switch off the main electrical switch and wait until the bulb has cooled down.  
The manufacturer declines all responsibility for misuse of the lamp.

Fecha de actualización / Update: 6/2013

CANDELA

GONZALO MILÁ, 2009

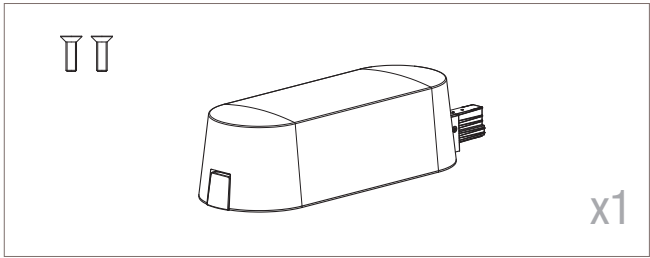


INSTRUCCIONES DE MONTAJE  
ASSEMBLY INSTRUCTIONS

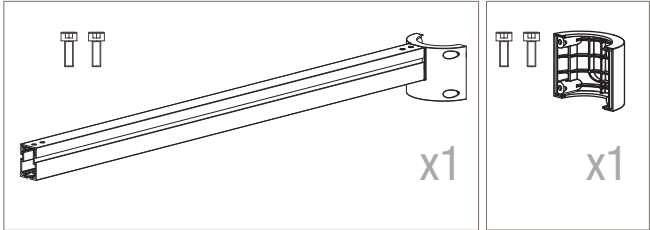
santacole.com

LUMINARIA + BRAZO / LUMINAIRE + ARM			
Peso / Weight		22.5 Kg	
Material / Material	Acabado / Finish	Longitud de brazo / Arm lenght	
Aluminio/Aluminium	Pintado / Painting	Brazo medio / Medium arm	170 cm
		Brazo largo/ Long arm	240 cm
Cable Tipo / Cable Type		H05W-F 3X2,5 mm <sup>2</sup>	
Potencia / Power	150 W	250 W	
Portalamparas/ Lamp holder	E40	E40	
Vapor Sodio Alta Presión/ High Pressure Sodium Vapor	HST/HST -MF	HST/HST -MF	
Halogenuros metálicos/ Metal Halide	HIT-CE/S-od	HIT-CE/S-od	

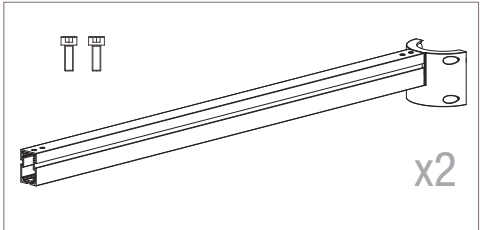
SUMINISTRO  
SUPPLY LIST



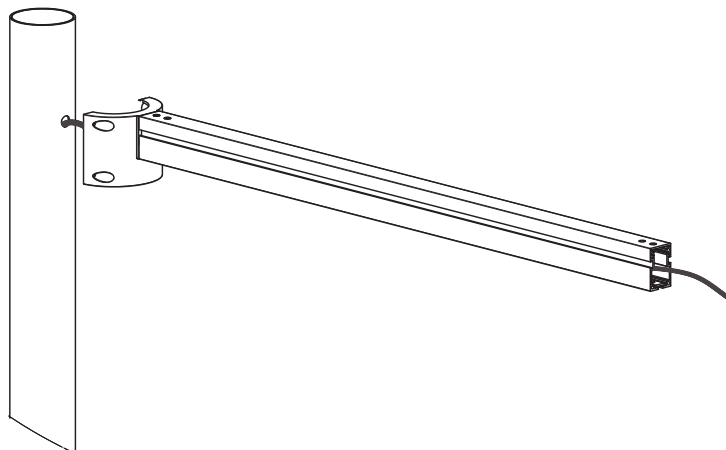
Farola con 1 luminaria o con 2 luminarias a distinta altura  
Streetlight with 1 luminaire or with 2 luminaires at different height



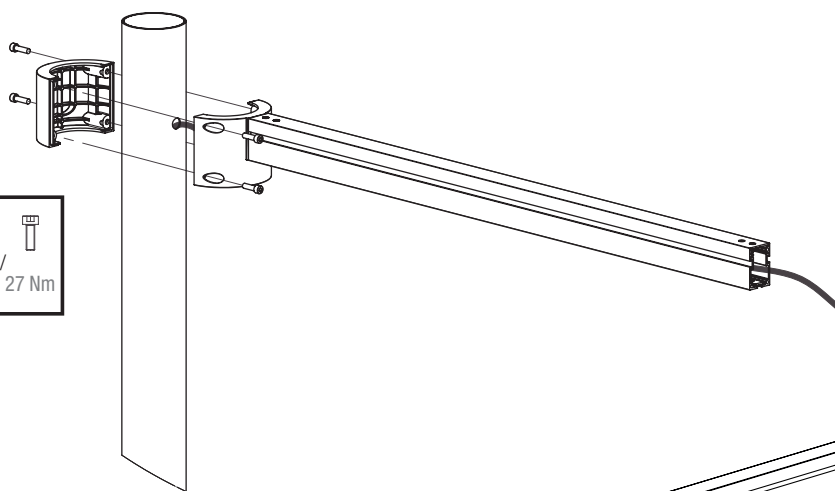
Farola con 2 luminarias a la misma altura/  
Streetlight with 2 luminaires at the same height



1

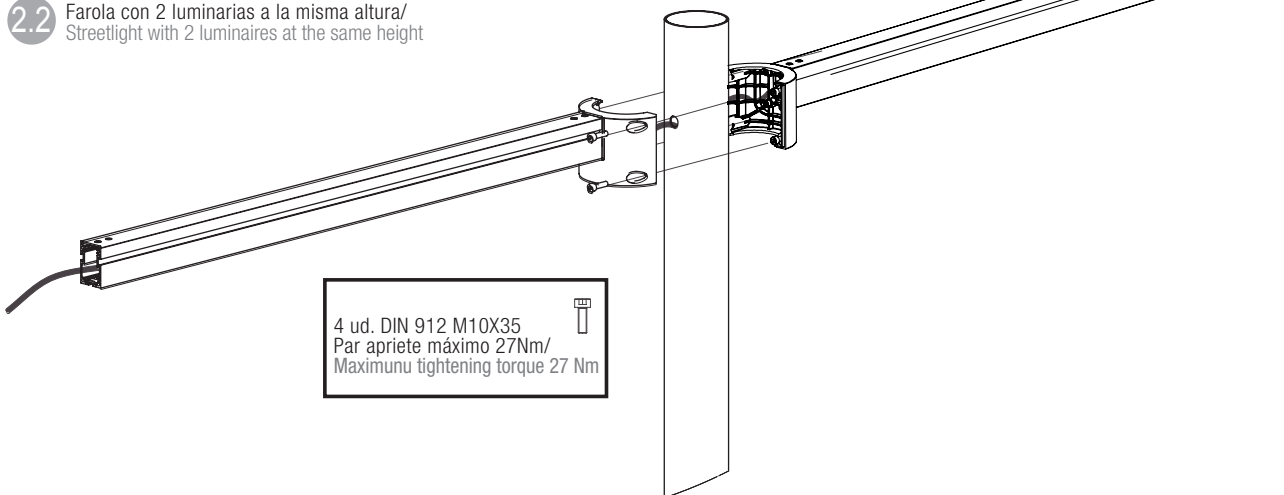


2.1 Farola con 1 luminaria o con 2 luminarias a distinta altura  
Streetlight with 1 luminaire or with 2 luminaires at different height



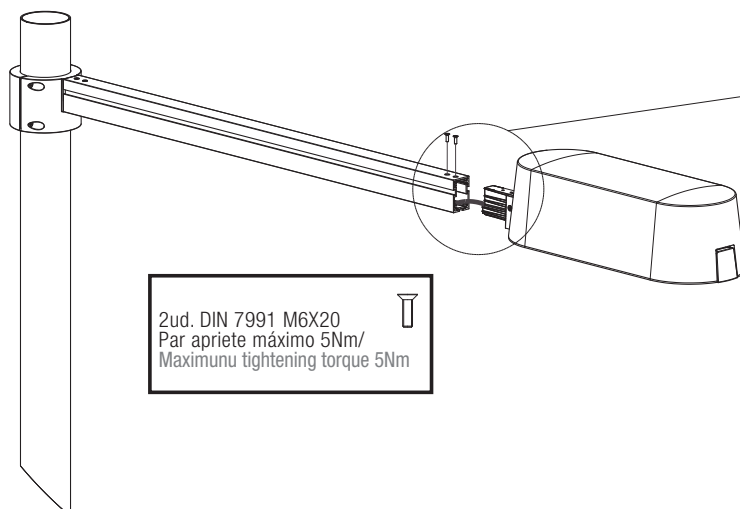
4 ud. DIN 912 M10X35  
Par apriete máximo 27Nm/  
Maximunu tightening torque 27 Nm

2.2 Farola con 2 luminarias a la misma altura/  
Streetlight with 2 luminaires at the same height

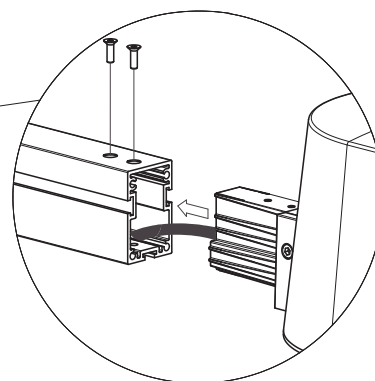


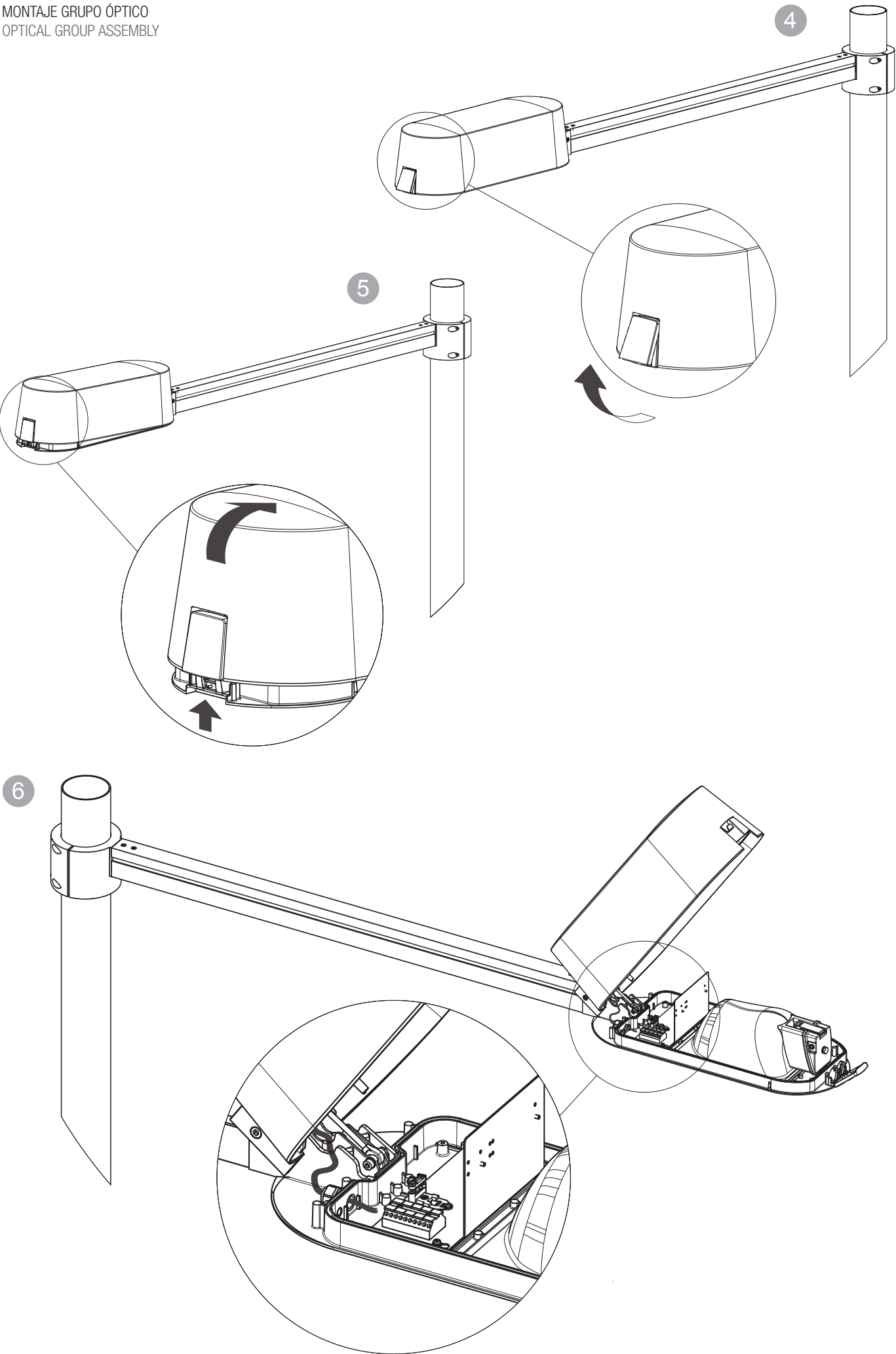
4 ud. DIN 912 M10X35  
Par apriete máximo 27Nm/  
Maximunu tightening torque 27 Nm

3

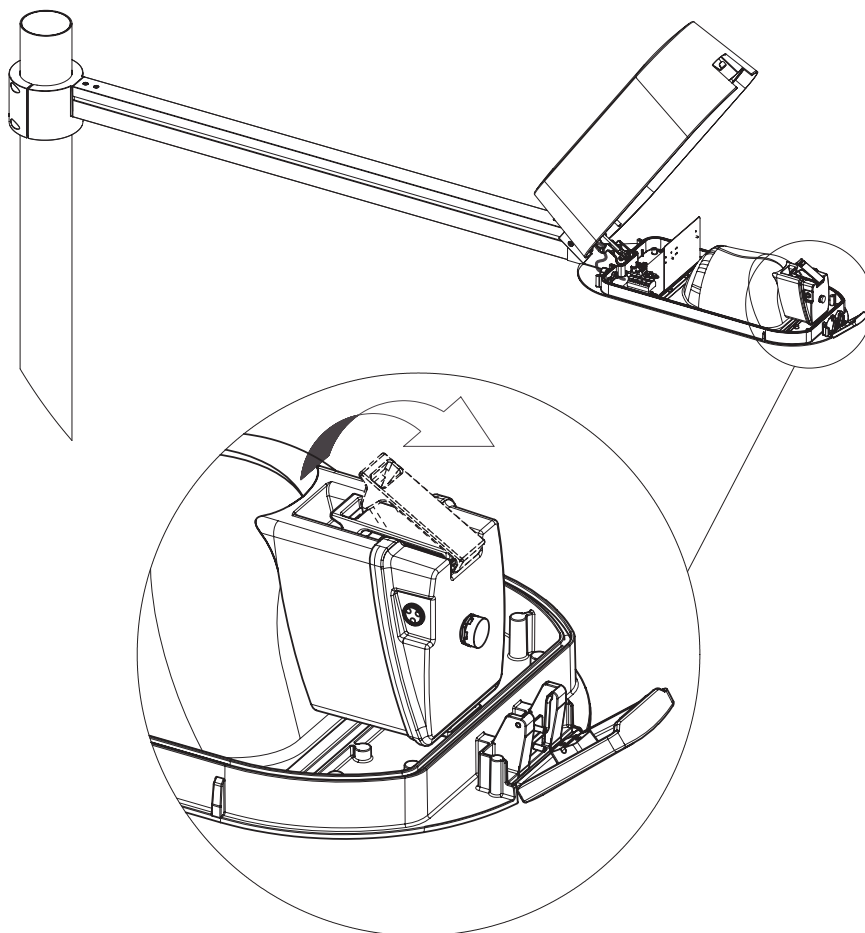


2ud. DIN 7991 M6X20  
Par apriete máximo 5Nm/  
Maximunu tightening torque 5Nm

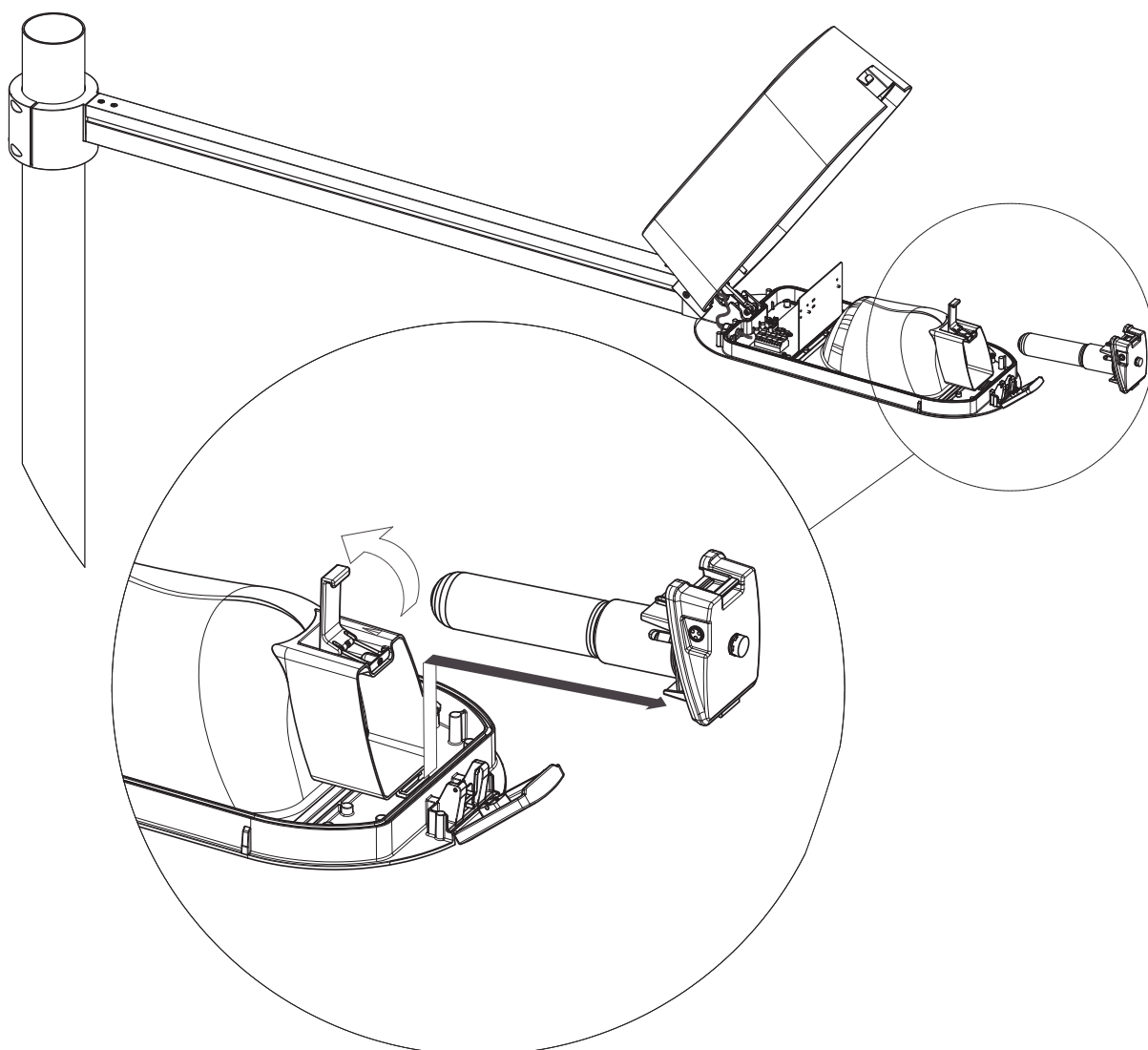




7



8



DISTRIBUCIÓN LUMÍNICA MEDIANTE REGULACIÓN DE LA POSICIÓN DE LA LAMPARA  
DISTRIBUTION BY ADJUSTING THE POSITION OF THE LAMP

