



SANTA & COLE

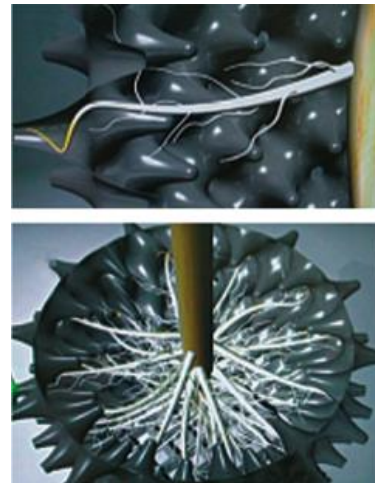
FORESTAL

A propos de Santa & Cole Forest

Parc de Belloch
Ctra. C-251 Km 5,6
E-08430 La Roca, Barcelona
Espanya / Spain
tel. +34 938 462 437
fax +34 938 711 767
www.santacole.com

Nous ne pouvons pas considérer l'arbre en tant que simple élément décoratif, mais plutôt comme une partie de notre mémoire phylogénétique. Les arbres nous accueillent, nous rafraîchissent, nous servent de mesure de proportion : en deux mots, ils nous rendent humains. Santa & Cole Forestal a lancé en 2004 son activité pépiniériste avec des plantations propres et la distribution de plantes formées dans les pépinières les plus importantes d'Europe, avec la volonté d'apporter les meilleures variétés pour chaque site.

Nous utilisons maintenant le système de culture Air-pot™ ; beaucoup plus qu'un simple container, il accomplit le repiquage radiculaire avec de l'air. C'est ainsi que la plante développe un système racinaire dense et que l'on évite un problème majeur de la culture en container, la spiralisation des racines. La forme des parois du récipient conduit chaque racine vers un trou où la recrudescence d'air déshydrate la pointe, en l'élaguant et stimulant la ramification racinaire. Chaque nouvelle racine suit le même chemin vers le trou d'air et le processus se répète ; voilà pourquoi la plante développe rapidement une grande masse de racines fibreuses orientées radialement vers l'extérieur.



Le principal avantage de la culture en Air-pot réside dans le fait qu'un arbre cultivé dans celui-ci ne nécessite pas de période d'implantation et peut continuer à se développer normalement une fois planté, contrairement aux systèmes classiques qui exigent de une à trois années d'implantation (selon la taille et le climat) pour récupérer les racines perdues. Lorsque que l'on se procure un arbre, l'on se procure son futur, sa puissance, ce qu'il peut devenir, et cela est directement lié aux racines. Parce qu'un arbre matérialise le temps.

L'exploitation du S&C Forestal est située dans une zone aux conditions climatiques appropriées pour la culture d'arbres et de plantes de climat méditerranéen et continental, à 30 Km au nord de Barcelone (Espagne). La proximité de l'autoroute AP-7 et l'emplacement entre Gérone et Barcelone, à 100 km de la frontière française, confère à nos plantations une excellente qualité de desserte pour ce qui est du Sud de l'Europe. Au même endroit se trouve notre siège, Parc de Belloch, une propriété de près de 125 Ha qui est à la fois la matrice territoriale d'un parc de connaissance où

logent d'autres entreprises s'intéressant à la communication et le design (voir www.belloch.eu). Belloch dispose d'amples champs de culture et d'une zone d'exposition bien approvisionnée en plantes prêtes à être livrées.

À moins de trois kilomètres de là, la propriété de Santa Agnés est une florissante pépinière de jeunes individus où progressent des milliers d'arbres de plus de 70 espèces et variétés, qui occupe 33 Ha de plus et longe le lit de la rivière Mogent. Entre elles, l'orme commun, une espèce très utilisée dans la péninsule par le passé mais décimée par des épidémies mortelles au cours des dernières années. Ceci a obligé à reposer sérieusement la question de la continuité de ses populations. Au vu de la situation, à S&C Forestal nous cultivons exclusivement pour la Péninsule Ibérique la variante *Ulmus RESISTA*® 'New Horizon' ; ce cultivar obtenu du croisement de *Ulmus pumila* et *Ulmus davidiana var. japonica* est résistant à la maladie connue comme la « maladie hollandaise de l'orme » (graphiose), à l'origine de la disparition de la plupart des ormes adultes européens. Contrairement aux autres variétés résistantes, l'*Ulmus RESISTA*® 'New Horizon' a une structure appropriée pour les rues et les avenues urbaines.

S&C Forestal maintient depuis des années la certification européenne MPS, avec la meilleure note (A), pour l'excellente qualité environnementale dans la gestion de ses pépinières. De même, elle profite de la collaboration de l'*Institut de Recerca i Tecnologia Agroalimentàries* (IRTA) du Département de l'Agriculture de la Generalitat de Catalogne en termes d'innovation et de développement de nouveaux produits et procédés.

Pour garantir une sécurité totale dans l'identification et le marquage de la plante, nous avons développé un système de contrôle de suivi au moyen de puces électroniques qui permettent d'identifier chaque individu à la fois dans la pépinière et dans leur emplacement définitif, ce qui permet d'enregistrer toutes les tâches qui lui sont associées, facilitant ainsi l'ultérieure gestion à l'arrivée.

Avec la production de près de 150 000 arbres au cours des quatre prochaines années, bien structurés radicalement et sveltes dans leur meilleure manifestation aérienne, S&C Forestal veut contribuer à une meilleure conjonction entre Nature et Ville pour le plaisir de tous les citoyens.