



# SANTA & COLE

## FORESTAL

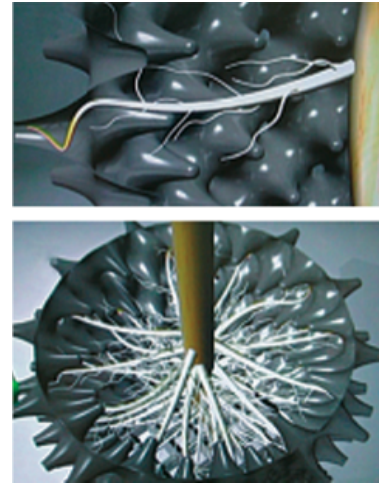
### **La División Forestal de Santa & Cole**

---

Parc de Belloch  
Ctra. C-251 Km 5,6  
E-08430 La Roca, Barcelona  
España / Spain  
tel. +34 938 462 437  
fax +34 938 711 767  
[www.santacole.com](http://www.santacole.com)

No podemos considerar el árbol como un simple elemento ornamental sino que forma parte de nuestra memoria filogenética. Los árboles nos acogen, nos dan frescor, nos dan proporción: esto es, nos hacen humanos. En Santa & Cole Forestal iniciamos nuestra actividad viverística en 2004 con plantaciones propias y planta distribuida, formada en los más importantes viveros europeos, con voluntad de aportar las mejores variedades para cada emplazamiento.

Ahora utilizamos el sistema de cultivo Air-pots™, que es mucho más que un simple recipiente porque efectúa el repicado radicular con aire. La planta desarrolla un denso sistema radicular y se evita uno de los principales problemas del cultivo en contenedor, como es la espiralización de las raíces. La forma especial de las paredes conduce cada raíz hacia un agujero donde el incremento de aire deshidrata la punta, podándola y estimulando la ramificación radicular. Cada nueva raíz sigue el mismo camino y el proceso se va repitiendo, con lo que la planta desarrolla rápidamente una gran masa de raíces fibrosas orientadas radialmente hacia afuera.



La principal ventaja del cultivo en Air-pot es que un árbol cultivado en él no requiere un periodo de implantación y puede seguir desarrollándose con normalidad una vez plantado, por contraposición con los sistemas convencionales que requieren entre uno y tres años de implantación (según tamaño y clima) para recuperar las raíces perdidas. Cuando alguien compra un árbol está comprando futuro, potencia, lo que puede llegar a ser, y esto está directamente vinculado a las raíces. Porque el árbol es tiempo hecho materia.

La explotación de S&C Forestal se encuentra en una zona con características climáticas idóneas para el cultivo de árboles y plantas de clima mediterráneo y continental, a 30 Km al norte de Barcelona (España). La proximidad de la autopista AP-7 y la ubicación entre Girona y Barcelona, a 100 Km de la frontera francesa, confiere a nuestras plantaciones una privilegiada conectividad con el sur de Europa. En el mismo enclave se encuentra nuestra sede, Parc de Belloch, una finca dotada con casi 125 Ha. que es al tiempo la matriz territorial de un parque de conocimiento donde se alojan otras empresas interesadas en la comunicación y el diseño (ver [www.belloch.eu](http://www.belloch.eu)). Belloch dispone de amplios campos de cultivo y una surtida zona de exposición de planta lista para ser servida. A escasos tres kilómetros, la finca de Santa Agnés es un copioso plantel de jóvenes individuos donde progresan miles de árboles de más de 70 especies

y variedades que ocupa otras 33 Ha colindantes al cauce del río Mogent. Entre ellas, una especie antiguamente muy usada en la península y que se ha visto en los últimos años afectada por plagas mortales como el olmo común, que ha obligado a replantear seriamente la continuidad de sus poblaciones. En este trance, en S&C Forestal cultivamos en exclusiva para la Península Ibérica la variante Ulmus RESISTA® ‘New Horizon’, que es un cultivar obtenido del cruce de Ulmus pumila y Ulmus davidiana var. Japonica y es resistente a la enfermedad conocida como “mal de Holanda” (grafiosis), que es la causante de la pérdida de la mayor parte de los olmos adultos europeos. A diferencia de las otras variedades resistentes, el Ulmus RESISTA® ‘New Horizon’ tiene una estructura idónea para avenidas y calles urbanas.

S&C Forestal mantiene desde hace años la certificación europea MPS, con la máxima calificación (A) por la excelente calidad medioambiental en la gestión de sus viveros. Así mismo, cuenta con la colaboración del “Institut de Recerca i Tecnologia Agroalimentàries (IRTA) del Departamento de Agricultura de la Generalitat de Catalunya” en lo referente a innovación y desarrollo de nuevos productos y procedimientos.

Para garantizar una total seguridad en la identificación y marcaje de la planta hemos desarrollado un sistema de control de trazabilidad mediante microchips, que identifican a cada individuo tanto en el vivero como en su emplazamiento final, lo que permite registrar todas las tareas asociadas a éste, facilitando su posterior gestión en destino.

Con la producción de casi 150,000 árboles en los próximos cuatro años, bien estructurados radicularmente y esbeltos en su mejor manifestación aérea, S&C Forestal quiere contribuir a un mejor encuentro entre Naturaleza y Ciudad para disfrute de todos los ciudadanos.